

[Home Page](#) 
[Informazioni](#) 
[Aiuto](#) 


Estrarre un'immagine da Internet

http://www.vbsimple.net/howto/ht_033.htm

Difficoltà:  2 / 5

Sono sempre più frequenti i programmi che accedono ad Internet per effettuare alcune operazioni. Molti programmi rientrano in quella categoria detta Ad-ware, ovvero a costo gratuito dietro visione di banner pubblicitari.

Le immagini che saranno mostrate nel programma, tuttavia, non sono statiche, ma cambiano continuamente; infatti tali programmi si collegano ad Internet per recuperare le immagini e mostrarle dentro un contenitore Immagine.

L'operazione da svolgere è molto semplice e sfrutterà il controllo Inet  o **Microsoft Internet Transfer Control**; sarà necessario scegliere tale controllo dalla voce **Componenti**.

Il progetto si compone di un solo form con cinque controlli:

Abbiamo inserito una semplice *Label*

A descrittiva di nome



EtichettaPercorso con il testo "Indirizzo dell'immagine da estrarre".

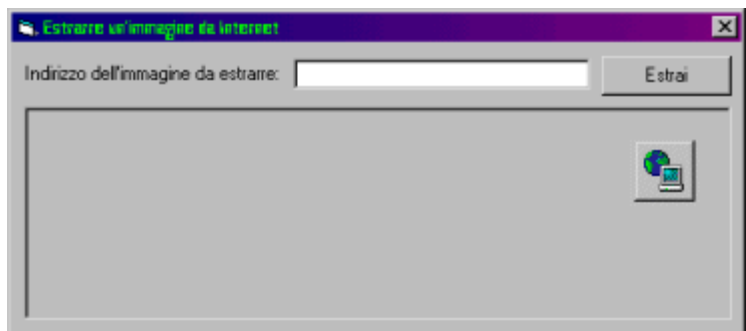
Inseriamo anche una casella di testo

 di nome **PercorsoImmagine**:


essa servirà per inserire il percorso

Internet dell'immagine da estrarre. Inseriamo anche un *CommandButton*  di nome

Estrai. In fondo al form inseriamo una *PictureBox*  di nome **Immagine** ed un controllo *Inet*  di nome **AccessoInternet**.




Il funzionamento è molto semplice: l'utente immette nella casella di testo il percorso dell'immagine da estrarre, preme il pulsante **Estrai** e l'immagine apparirà nella PictureBox.

Il codice si compone di una sola Sub, legata all'[evento](#)  Click sul pulsante Estrai:

```
1. Option Explicit
2.
3. Private Sub PulsanteEstrai_Click()
4.     Dim buffer() As Byte
5.     Dim FileNR As Integer
6.     buffer = AccessoInternet.OpenURL(PercorsoImmagine.Text, icByteArray)
7.     FileNR = FreeFile
8.     Open App.Path & "\IMGTMP" For Binary As FileNR
9.     Put FileNR, , buffer
10.    Close FileNR
11.    On Error Resume Next
12.    Immagine.Picture = LoadPicture("")
13.    Immagine.Picture = LoadPicture(App.Path & "\IMGTMP")
14.    Kill App.Path & "\IMGTMP"
```

15. End Sub

Alla riga 4 abbiamo dichiarato una [matrice](#) di [byte](#) senza dimensione di nome [buffer](#). Essa servirà per memorizzare i dati provenienti dalla chiamata ad Internet. Alla riga successiva abbiamo la variabile **FileNR** che servirà per identificare l'[handle](#) del file temporaneo in cui scrivere l'immagine proveniente da Internet.

La prima operazione eseguita in questa Sub è la lettura dell'immagine tramite il controllo **AccessoInternet**. L'operazione da eseguire è la chiamata al metodo  *OpenURL* passandogli l'indirizzo della pagina da aprire, presa dalla casella di testo PercorsoImmagine. Il secondo parametro è il tipo di dati da restituire: in questo caso il valore *icByteArray* indica di scrivere i dati in un array di Byte, quale è la matrice **buffer**.

Alla riga 7 viene trovato il primo handle di file libero attraverso la funzione FreeFile. Trovato l'handle si procede all'apertura del file IMGTMP in modalità binaria; alla riga successiva viene scritto il buffer di dati nel file appena aperto; effettuata la scrittura del file esso sarà chiuso (righe 7-10).

Alla riga 11 viene inserita una semplicissima funzione per evitare di bloccare il programma in caso di errore: infatti se l'immagine non viene trovata oppure il server remoto risponde con altri dati che non costituiscono un'immagine, il programma genera un errore. Questa funzione fa sì che il programma proceda regolarmente come se non fosse stato generato alcun errore.

Alla riga 12 viene cancellata l'immagine precedente e in seguito viene caricata l'immagine dal file *IMGTMP* (riga 13). Caricata l'immagine il file può essere cancellato (riga 14).

Possiamo passare alla prova, tra l'altro semplicissima, digitando l'indirizzo di un'immagine di VB Simple nella casella di testo e premendo il tasto **Estrai**.



Figura 2

Il programma è estremamente semplice, ma non include alcun codice di controllo degli errori. È soltanto un semplice esempio per comprendere il funzionamento di un processo di prelevamento di dati da Internet.

[Fibia FBI](#)
23 Aprile 2001



[Torna all'indice degli HowTo](#)